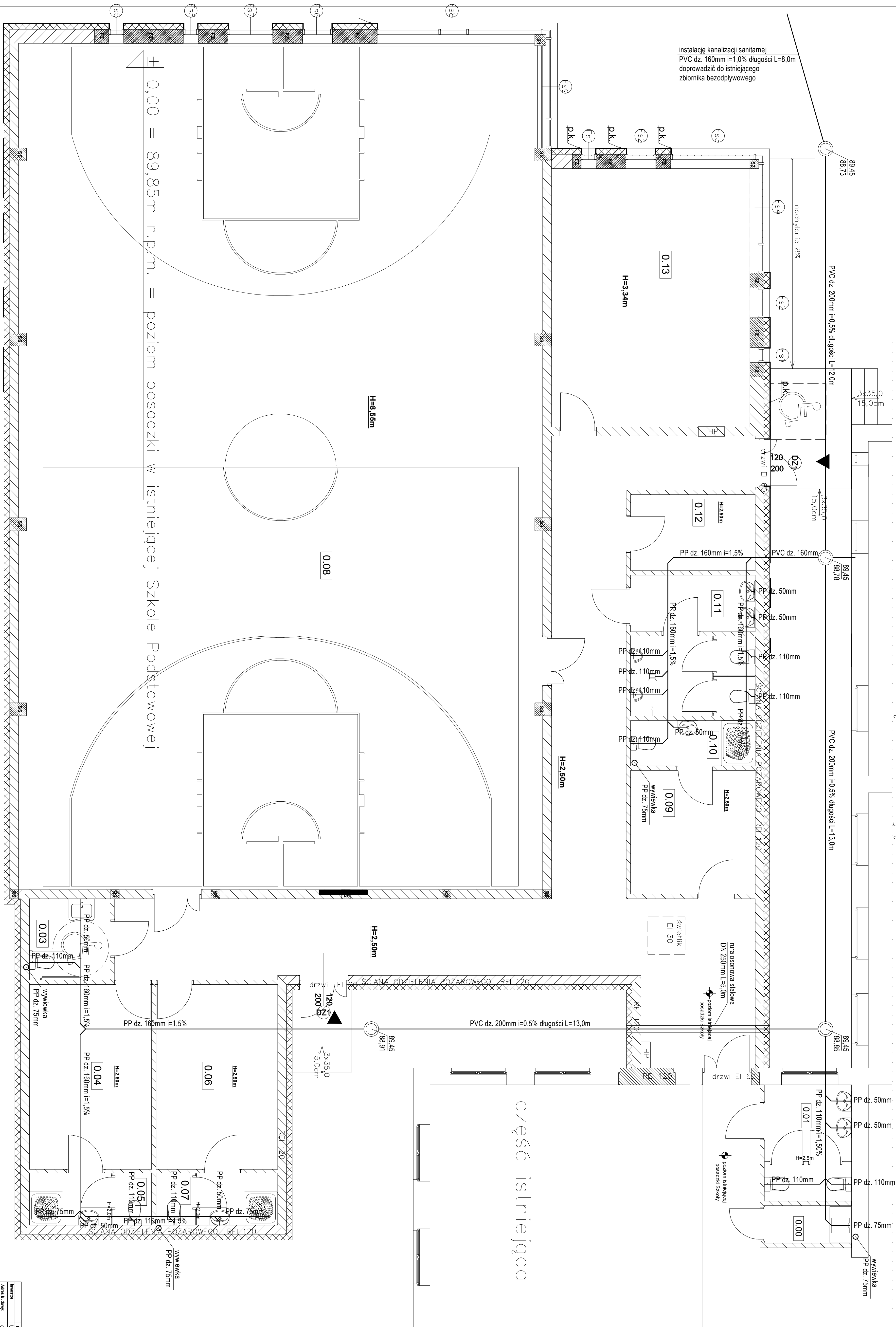


część istniejąca



	Pomieszczenie	Zmierzona Powierzchnia
0.00	pomieszczenie gospodarcze	2,96 m <sup>2</sup>
0.01	WC damski	7,25 m <sup>2</sup>
0.02	kuchnia	7,63 m <sup>2</sup>
0.03	WC dla niepełnosprawnych	4,71 m <sup>2</sup>
0.04	szatnia	6,27 m <sup>2</sup>
0.05	umywalka	4,59 m <sup>2</sup>
0.06	szatnia	6,17 m <sup>2</sup>
0.07	umywalka	4,56 m <sup>2</sup>
0.08	sala sportowa	318,31 m <sup>2</sup>
0.09	szatnia nauczycieli	11,09 m <sup>2</sup>
0.10	umywalka	4,07 m <sup>2</sup>
0.11	WC męski	12,34 m <sup>2</sup>
0.12	magazyn	6,81 m <sup>2</sup>
0.13	sala zajęć	36,89 m <sup>2</sup>
razem		519,09 m <sup>2</sup>

Investor:	Stratex Inwestycje Sp. z o.o.	Stratex Inwestycje Sp. z o.o.	PROJEKT BUDOWY KANALIZACJI WYKONANYCH
Adres budowy:	Uzjazd Śmigły Nowodworskiej w Krakowie, Józefów 43, 88-100 Nowodworska		
Nazwa inwestycji:	dz. nr 123, ośrodek Turpedy, gm. Nowodworska		
Podmiot inwestujący:	ROZBUDOWA SZKOLY I PRZESTRZENIOWI O BUDOWNI SKAŁ		
Podmiot wykonujący:	GMINA/STAWIAJĄCY, UMIEJZŁ 2, ŁĄCZNIEM		
Podmiot wykonujący:	mgr inż. Andrzej Kułasa		
Asygnat programowania:	mgr inż. Szymon Świąka		
Wykonawca:	mgr inż. Sebastian Stachowiak		
Specjalizacja:			
Typa wykonania:			
Wzrost opracowania:	03.03.2018r.	nr projektu	5-3
		skala	1:50
<b>RZUT PARTER, INSTALACJA KANAŁIZACJI SAN.</b>			